

mobility  
suite by prodware

AMÉLIOREZ VOTRE  
PRODUCTIVITÉ  
OÙ QUE VOUS  
SOYEZ



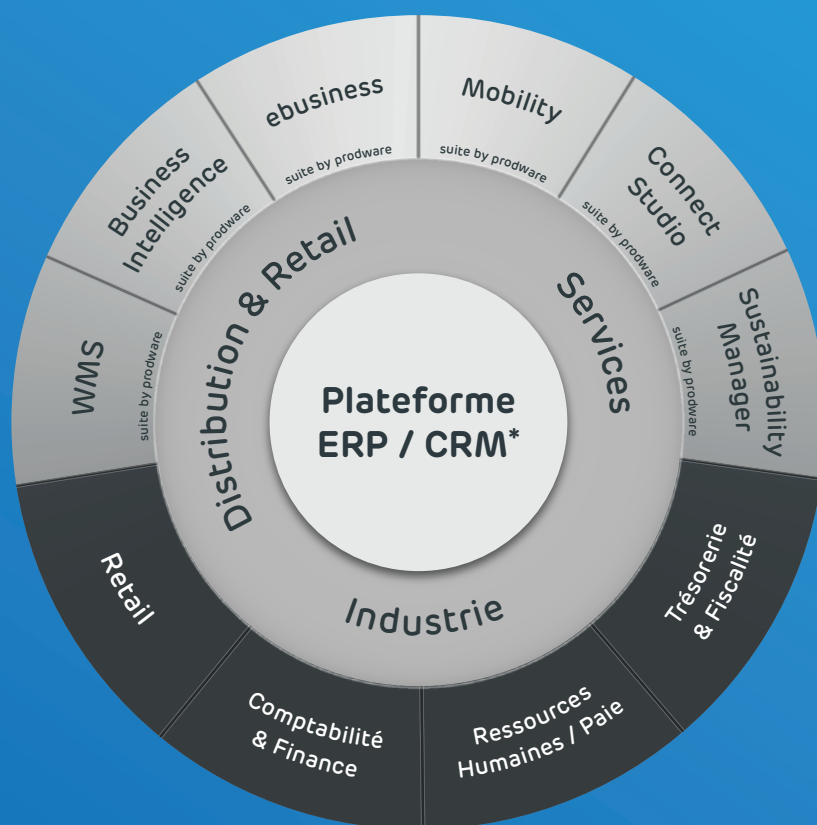
prodware<sup>TD</sup>

Create and deploy IT solutions for business

# Notre stratégie d'édition et d'intégration : un niveau élevé de Recherche & Développement au service de l'innovation

"Prodware élabore sa stratégie d'édition à partir des plateformes leaders Sage et Microsoft, en les enrichissant de solutions innovantes sur les aspects sectoriels et métiers."

Alain Conrard  
Directeur Général - Prodware  
CEO - Prodware Group



\* Un ERP (Enterprise Resource Planning) ou un PGI (Progiciel de gestion intégré) est une suite logicielle qui permet de gérer l'ensemble des processus opérationnels d'une entreprise, en intégrant toutes les fonctions de cette dernière comme la gestion commerciale, la logistique, l'exploitation, le référentiel Métier, le marketing et la gestion de la relation client (CRM), la réglementation, le portail Internet, mais aussi la gestion des ressources humaines, la gestion comptable et financière.

\*\* Les solutions Certified for Microsoft Dynamics (CfMD) font l'objet de tests approfondis attestant de leur conformité aux normes les plus élevées, établies par Microsoft pour ses partenaires.

\*\*\* Prodware est Partenaire Solution Métier Sage. Cet agrément attribué par Sage vous garantit que Prodware est non seulement un expert sur la solution Sage ERP X3 Standard ou Premium, mais également que Prodware possède un réel savoir-faire Métier.

# mobility

## suite by prodware

La solution mobile développée par Prodware pour équiper les collaborateurs itinérants de l'entreprise : force de vente, chauffeurs-livreurs, techniciens de maintenance

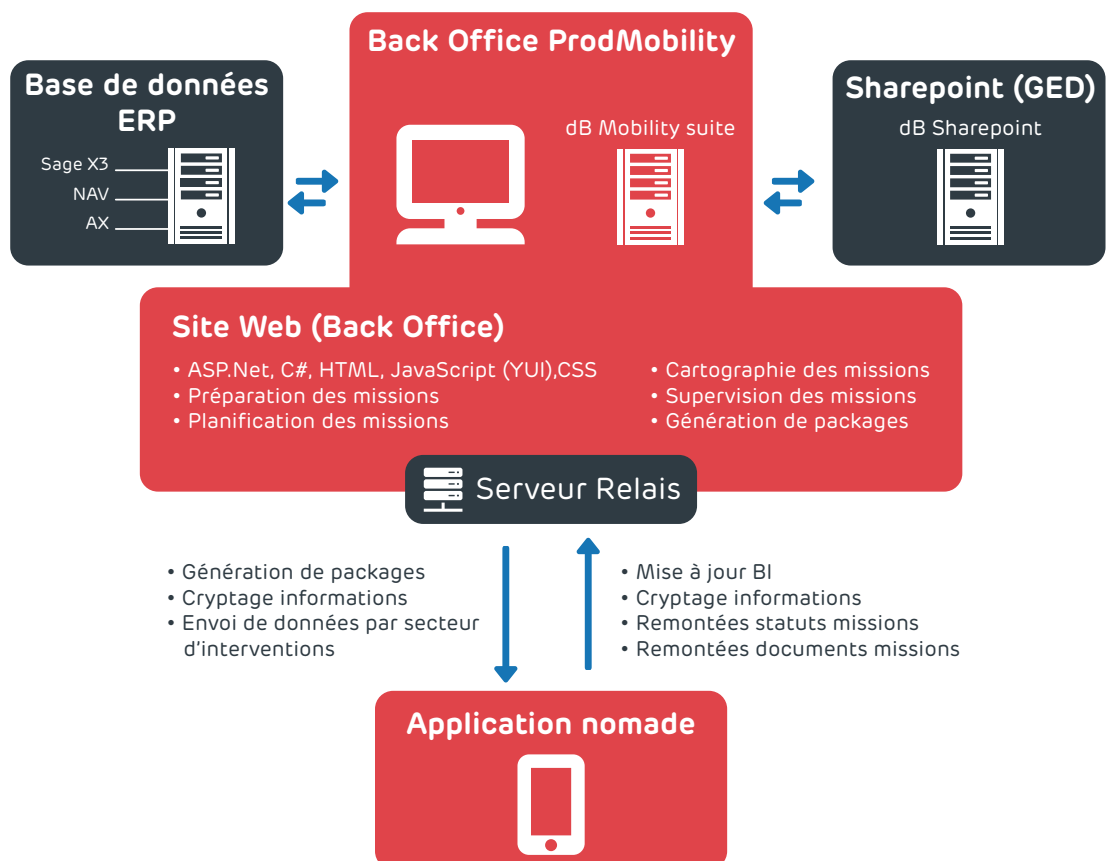
Une solution pour plusieurs rôles.

Interfacée avec votre ERP (connecteurs XML).

Clients nomades OFF-Line & ON-Line.

- > Une technologie utilisant les standards du développement actuels : ASP.Net, MS SQLServer, XML, WebServices, Serveur Web IIS, Android, WinForms.
- > Développée afin d'améliorer la réactivité de vos collaborateurs mobiles et donc la productivité de toute l'entreprise.
- > Rend accessible des données venant de l'ERP (ou d'autres sources de données) et permet à vos collaborateurs nomades de mener à bien leurs missions.
- > Les informations saisies sur le terrain sont renvoyées "au fil de l'eau" vers l'entreprise et sont intégrées dans l'ERP.
- > Une solution métier ergonomique, complète et conviviale.

AMÉLIOREZ VOTRE PRODUCTIVITÉ OU QUE VOUS SOYEZ



# Vos 6 critères de choix

Pour vous guider vers la solution qui vous ressemble

## ✂ **Connecteur ERP natif**

e-business suite est directement connecté à votre Système d'Information.

Toutes les données publiées sur le site sont issues de votre ERP. Chaque changement effectué sera reporté, si vous le souhaitez, en temps réel.

Votre ERP devient ainsi le "back-office" de votre site internet, en l'enrichissant de nouvelles fonctionnalités et de nouveaux écrans.

## ✂ **Puissance fonctionnelle**

e-business suite dispose de l'ensemble des fonctionnalités vous permettant de mettre en ligne un site e-commerce moderne. Il apporte les services attendus par vos visiteurs : compatibilité tablettes et mobiles, bons de réductions, chèques cadeaux, configuration des prix affichés, mise en avant de produits, référencement SEO, promotions et thèmes graphiques spécifiques, etc.

## ✂ **Gestion centralisée de l'information marketing produit (multicanal, multicollection)**

Via son PIM, e-business suite vous permet d'enrichir et de centraliser vos produits issus de l'ERP, de gérer des catalogues d'articles.

Grâce à ces derniers, vous pourrez modifier les familles d'articles, dupliquer des articles dans plusieurs familles, créer des catalogues spécifiques.

## ✂ **Simplicité d'utilisation**

Accessible en ligne depuis tous les navigateurs, e-business suite est un CMS (Content Management System) conçu pour être utilisé sans connaissances informatiques.

L'essentiel des informations venant de votre ERP, vous n'avez rien d'autre à faire que d'utiliser votre système de gestion pour renseigner un nouveau produit, changer un prix, etc.

Une console d'administration en ligne vous permet de:

- > Publier des messages et des contenus
- > Modifier vos "sliders" de promotions
- > Consulter vos statistiques Google Analytics

## ✂ **Pérennité de la solution**

e-business suite est basé sur les standards Microsoft (ASP.net, MVC2).

Ces choix technologiques, conjugués à l'expertise de Prodware (intégrateur et partenaire privilégié de Microsoft et Sage) vous garantissent :

- > Une parfaite cohérence avec votre infrastructure professionnelle
- > L'évolution de notre solution au même rythme que votre version d'ERP
- > Un site e-commerce toujours en phase avec les meilleures pratiques du développement web
- > La cohérence de votre site e-commerce avec votre Système d'Information

## ✂ **Une solution complète et homogène intégrée à votre Système d'Information**

Votre entreprise évolue dans un secteur d'activité et un écosystème qui impliquent des demandes de plus en plus variées.

Grâce à une maîtrise opérationnelle du projet sur l'ensemble de la chaîne applicative (ERP, PIM, e-business, Hébergement), nos solutions vous permettent de répondre à vos projets complémentaires.

# mobility

## suite by prodware

### Les principales fonctions de Mobility Suite

#### Planification - RdV/Interventions

- > Pré-planification
- > Constitution équipes
- > Importation documentaire
- > Validation intervention

#### Gestion des chantiers

- > Gamme de maintenance/Opérations
- > Avancement
- > Charge/capacité ressources humaines
- > Ventilation de la charge

#### Gestion des ressources

- > Affectation des ressources matérielles par chantier
- > Planning prévisionnel
- > Planning opérationnel
- > Location

#### Pilotage de l'activité/Supervision

- > Géolocalisation
- > Avancement journée
- > Gestion des alertes
- > Tableau de bord
- > Indicateurs

#### Interface ERP

- > Interface ERP AX

#### Aide à la création tournée

- > Cartographie
- > Algorithme d'optimisation

#### Nomade SAV

- > Bordereau et procès-verbal d'intervention
- > Accès stock nomade
- > Pointage des temps, avancement chantier
- > Devis technicien
- > Fonctionnement mode déconnecté

#### Nomade LIV

- > BL (visualisation du détail du BL)
- > Encassements
- > Échantillons
- > Fonctionnement mode déconnecté

#### Nomade FDV

- > Fiche qualité RDV
- > Devis
- > Gestion parc clients, prospects ,contacts
- > Echantillon
- > Factures , Encours client
- > Fonctionnement déconnecté

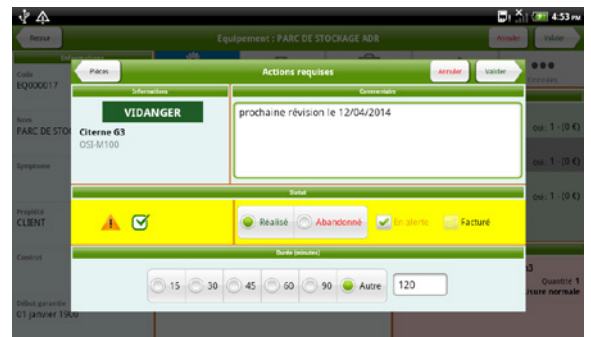
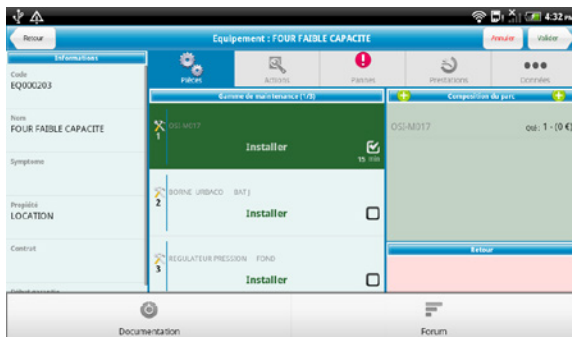
The screenshot displays a complex planning interface with a grid of tasks. The columns represent technicians and the rows represent dates. Each cell in the grid contains task details such as task names (e.g., 'BLACK GLUZE', 'COUVERTURE TOIT'), dates, and times. The interface is rich with icons and controls for managing the schedule.

# APPLICATION SAV

L'application mobile fonctionne en mode offline grâce à des données stockées localement. La synchronisation peut être automatique.

Quelques fonctionnalités :

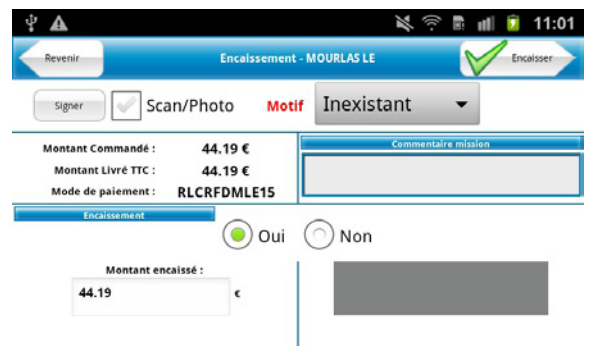
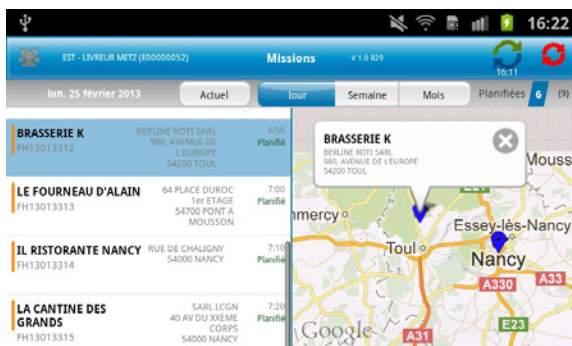
- > Visualisation des équipements installés sur le site
- > Liste des opérations à mener sur l'équipement ou gamme de maintenance (application Windows)
- > Checklist d'actions (application Android)
- > Ajout de remarques ou commentaires sur chaque ligne d'opération (remontée vers l'ERP)
- > Remontée d'incident et de documents : Photos, commentaires .
- > Détection automatique du retour de réseau pour remontée des données vers ERP via le serveur de mobilité.



# APPLICATION LIVRAISON

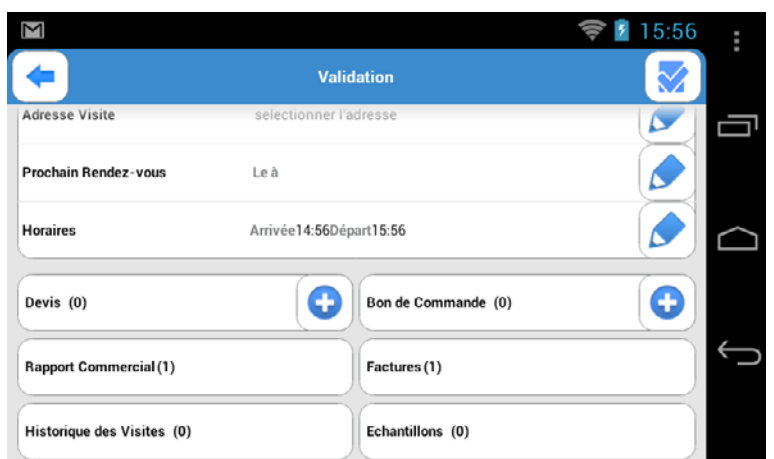
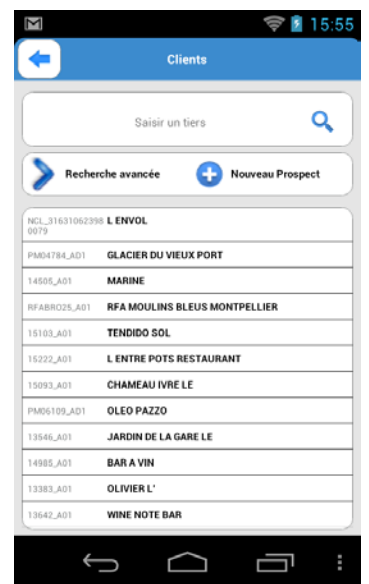
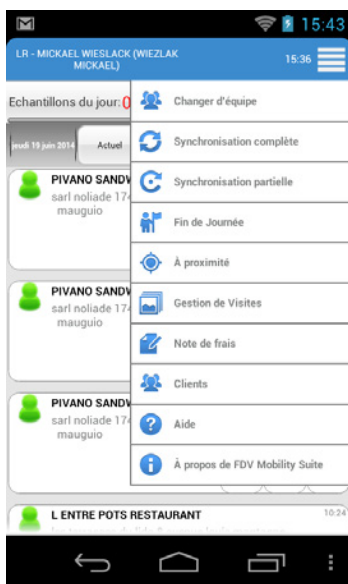
Principales fonctionnalités

- > Gestion des Bon de livraison
- > Pilotage des reliquats et des avoirs
- > Prise de commande d'échantillons
- > Gestion des encaissements et contrôle de caisse
- > Création des bordereaux de chargement
- > Remontée d'alerte



# APPLICATION FORCE DE VENTE

- > Création en mode autonome de la tournée commerciale
- > Création de la fiche de visite
- > Saisie des renseignements client
- > Création des prospects
- > Prise de commande
- > Prise de demande d'échantillons
- > Visualisation de l'historique client (encours, facture, commande...)
- > Consolidation des bilans journalier/hebdomadaire/mensuel des visites
- > Gestion des secteurs commerciaux (commercial, manager, livreurs associés)





## Prodware en chiffres



174,4 M€  
CHIFFRE D'AFFAIRES 2014



1 550  
COLLABORATEURS



N°1  
MICROSOFT DYNAMICS  
(EMEA)



+20 000  
CLIENTS



15  
PAYS



N°1  
SAGE (FRANCE)



COTÉ EN BOURSE SUR  
ALTERNEXT (ALPRO)



42  
AGENCES



N°1  
INDICE GAIA DÉV. DURABLE  
(MID-CAP SECTEUR SERVICES)

Créé en 1989, le groupe Prodware est un acteur majeur de l'intégration de services informatiques. Il s'inscrit dans un créneau particulier mariant étroitement maîtrise des techniques informatiques et connaissance des métiers de la gestion. Ses dirigeants, issus de la gestion et de l'informatique, ont affirmé dès le début leur volonté d'accompagner les responsables d'entreprises en leur fournissant un service et un conseil à haute valeur ajoutée.

Face au rythme des changements technologiques, les équipes Prodware sont toujours prêtes à proposer une offre globale de services pour répondre à vos exigences, quels que soient la taille des entreprises et ses besoins. Prodware a réuni des équipes de professionnels pour apporter des réponses précises.



Prodware  
45, quai de la Seine, 75019 PARIS – France  
info@prodware.fr



www.prodware.fr  
www.prodware.fr/experiences

International Information : +33 (0) 979 999 795